

## مشاريع مختارة

لمزيد من المعلومات ولمناقشة متطلبات المشروع الخاصة بكم، يرجى

الاتصال بأحد الشركاء:

بول وايتهد (الشريك الإداري)

p.g.whitehead@watres.com

فرانك فاركهارسون

frank@watres.com

بول هولمز

pach@watres.com

نيك ماندفيل

nick@watres.com

رون مانلي

ronald@watres.com

هارفي رودا

harvey@watres.com

الاستفسارات العامة:

enquiries@watres.com

PO BOX 838

Wallingford

Oxon OX10 9XA

+44 (0) 1491 838190

الشركات ذات الصلة

علم البيئة المائية ASEDA

شركة Anthony Stiff

المهندسون الاستشاريون CONSER

خدمات المسح GEOINDO

H2Ogeo, H2EA sarl

Hydroc Consult

Hydro-GIS Ltd

برامج أكسفورد العلمية

الاستشارات البيئية Roundhay

الطاقة الكهرمائية الجنوبية

خدمات سلامة الخزانات

الموقع الإلكتروني للشركة

www.watres.com

www.climatedata.info

شركة مسجلة في إنكلترا رقم 9C379760

المكتب المسجل: 2 West Street, Henley-on-Thames,

Oxon RG9 2DU, United Kingdom

### أمريكا ومنطقة البحر الكاريبي

جمهورية الدومينيكان	سد مونتيجران	تشغيل السدود متعددة الاستخدامات
كندا	بحيرة سيكو، أونتاريو، وزارة البيئة	استعمال INCA لنمذجة المغذيات في البحيرة
فوكلاند	إمدادات المياه لستانلي	تصاميم أولية لسد موريل

### أفريقيا

تنزانيا	النظام المائي لدار السلام	دراسات هيدرولوجية لامدادات المياه
رواندا	حوض نهر كاجيرا	مشروع تغير المناخ
شرق أفريقيا	بحيرة فيكتوريا	المنحنيات التشغيلية البحيرة
مالاوي	سونجوي	هيدرولوجيا الري
أنغولا	لواندا، معهد الموارد المائية الأنجولية	قاعدة البيانات، القياسات الهيدرومترية
موزمبيق	الخطة العامة للطاقة	الدراسات الهيدرولوجية للطاقة المائية

### آسيا

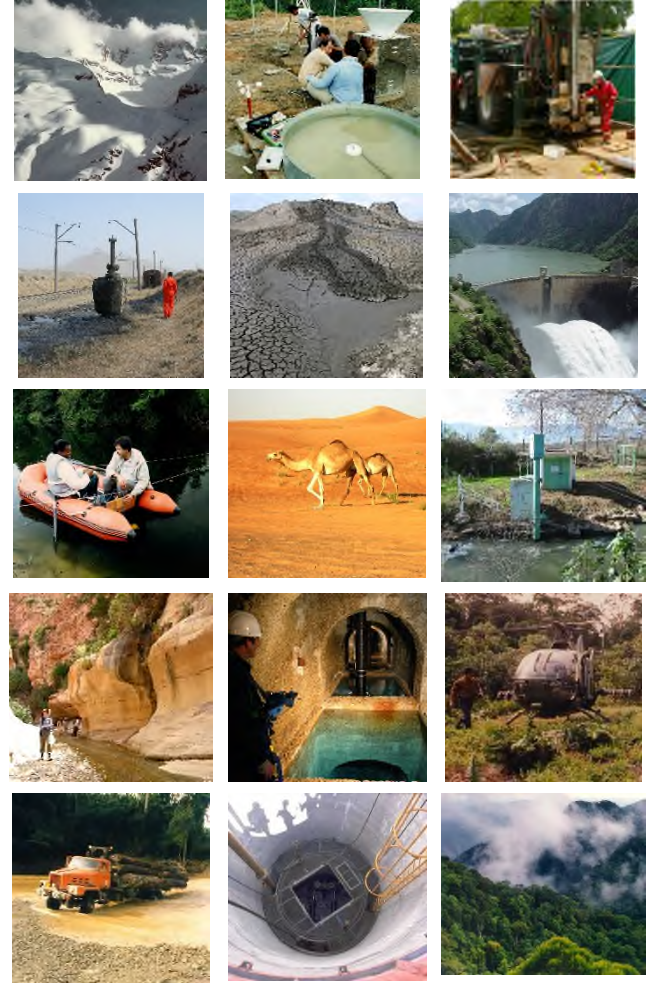
صباح	نوبا بيتا للطاقة	مخططات مائية صغيرة
سارواك	بيلاجوس ذ بيلاج	الهيدرولوجيا لمشاريع الطاقة الكهرمائية
بروناي	تمبرونج	سدود إمدادات المياه
سومطرة	وسط باتو راجا	نمذجة نهر اوجان
جافا	كاراوانج BMJ	نمذجة الفيضان / نظام المعلومات الجغرافية
بنغان	منتجعات بنغان	ثنائي الأبعاد
الهند	الهيدرولوجيا الوطنية	الخدمات الهيدرولوجية
نيبال	تاماكوشي	الهيدرولوجيا لمشروع طاقة كهرمائية
		مخططات مائية صغيرة

### الشرق الأوسط

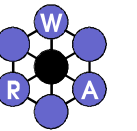
تركيا	يسيليرماك	تغير المناخ في حوض النهر
الأردن	وادي الأردن	نمذجة المناخ القديم
لبنان	لبنان، وساني	الموارد المائية
أذربيجان	سانغاشال BP	دراسات فيضان لمحطة نفط
سلطنة عمان	حقل غازان	دراسات هيدرولوجية
الإمارات العربية المتحدة	وزارة البيئة والمياه ووزارة	تجريات السد
اليمن	تغير المناخ والبيئة	دراسات فعالية السد
أرض الصومال	سيحوت، سقطرى	المياه الجوفية والسدود
	بربرة، هرجيسا	

### أوروبا

فرنسا	نيس، فيلا ماريلاند	المياه الجوفية وتصريف التربة
رومانيا	نهر اريس وموريس	نمذجة التدفقات لمنجم ذهب
النرويج	اينسفورد	نمذجة تدفق المغذيات
كينت / إنكلترا	مشروع سيلينك	فيضان المياه الجوفية
هانتس / إنكلترا	سيلبوري هيل	النمذجة تغير المناخ القديم
بيتر / إنكلترا	ووبرن	استراتيجية الموارد المائية وتنميتها
هانتس / إنكلترا	هامبشاير أفون	نمذجة المغذيات باستخدام برنامج INCA
شرق إنجلترا	رواسب نهر لاغ	نمذجة رواسب النهر
إنكلترا	دورة حياة الفوسفور	نمذجة الفوسفات باستخدام برنامج INCA
التايمز	تحديث نهر التايمز	نمذجة التآجين
أسكتلندا	إينفير نيس ونيرن	تحسين AQUATOR
أسكتلندا	جسر بونار	النمذجة الهيدرولوجية



Water Resource Associates





تأسست شركة شركاء الموارد المائية في عام ١٩٩٤ وتقدم خدمات استشارية متخصصة على مستوى العالم. يملك الشركاء خبرة ٢٠ عامًا في الشركة ولقد عملوا سابقاً في مجموعة من المؤسسات بما في ذلك مركز دراسات البيئة المائية ولهيولوجيا في بريطانيا وشركات المهندسين الاستشاريين ومؤسسات المياه البريطانية والوكالات الدولية. إن الشركاء لديهم خبرة في العمل على حل مشاكل البيئة المائية في أكثر من 120 دولة وتشمل المناطق الجافة والمناطق الرطبة. في عام ٢٠١٢، أصبحت شركة ذات مسؤولية محدودة.

## الشركاء

فرانك أك فاركهارسون: هيدرولوجيا الفيضانات وموارد المياه  
بول أس هولمز: تنمية المياه الجوفية وتخطيط الموارد المائية  
الدكتور نيك ماندفيل: الخدمات الهيدرولوجية الخارجية، مؤلف R1S  
رون مانلي: هندسة الهيدرولوجيا، تغير المناخ، مؤلف HYSIM  
الدكتور هارفي ج رودا: تطبيقات نظم المعلومات الجغرافية، مخاطر الفيضان والتأمين  
البروفيسور بول ج وايتهيد: نمذجة نوعية المياه، مؤلف INCA

## المنتسبين

ج مالكولم اشورث: الهيدرولوجيا ونمذجة المياه الجوفية  
الدكتور شون تي أفيري: الهيدرولوجيا وموارد المياه الأفريقية  
بيتر ج باور: التنمية الدولية، الإدارة المتكاملة للموارد المائية  
روبرت ب س براون: الهيدرولوجيا ونمذجة الموارد المائية  
دانيل بترفيلد: تطوير البرمجيات ونظم المعلومات الجغرافية  
الدكتور ديفيد كارلس: الطاقة الكهربائية، الطاقة المتجددة ونظم المعلومات الجغرافية  
دوغلاس كلندون: الري والتنمية الريعية  
الدكتور جيل كروسمان: البيئة المائية ونمذجة العناصر المغذية  
الدكتور اليهاندر دوسايان جونز: هيدرولوجيا أمريكا الجنوبية والكارايب  
راشيل ج ايفانز: تخطيط مصانع المياه والنمذجة  
البروفيسور مارتين فوتر: نمذجة نوعية المياه  
جينا غاسبار: قاعدة البيانات rdStraH والشبكات الهيدرولوجية  
الدكتور كريس س غرين: البرمجيات الهيدرولوجية، مؤلف AQATOR  
الدكتور روبين ل هول: استخدام الأراضي، التخت، ونمذجة التبخر  
جون روي: هندسة الري للزراعة وتنسيق الأراضي الطبيعية والغولف  
الدكتور ديفيد ت بلينستون: تحليل قاعدة البيانات TRMM والنمذجة  
الدكتور باتريك ج رينولدز: الإدارة البيئية  
جوليان سميث: هندسة الهيدرولوجيا والنمذجة الهيدروليكية  
الدكتورة ديببي سنوك: القياسات في البيئة المائية والمياه العذبة  
الدكتور روبرت ويلوز: تقييم المخاطر والنمذجة الإحصائية  
الدكتور ريتشارد ف. رايت: النظم البيئية المائية والبرية، التحمض



**يعمل الشركاء والمنتسبين** في مكاتبهم الخاصة من خلال استخدام وسائل الاتصالات والحاسب المركزية. إن البرامج المشتركة وتبادل البيانات السريع تسهل تنفيذ العمل بكفاءة والحفاظ على الهوية المؤسسية ونظام المحفوظات. إن خطة العمل المرنة هذه تمكننا من الاستجابة لاحتياجات الزبائن حيث لا توجد سلسلة إدارية طويلة ولا توجد تكاليف باهظة. عند الضرورة، يتم تعيين موظفي دعم بموجب عقود ويشرف عليهم مباشرة شريك المشروع أو المنتسب. يشارك الشركاء شخصياً في معالجة المعلومات وتحليلها أكثر مما هي العادة في عالم الشركات الاستشارية. من خلال الجمع بين الخبرة المهنية الواسعة في تنفيذ المشاريع على مستوى عال مع مستويات عالية من الكفاءة في استخدام الكمبيوتر (سواء باستخدام مجموعة واسعة من البرامج التجارية أو بتطوير برامج جديدة خاصة بنا)، نعتقد أنه بإمكاننا تقديم كفاءة لا تضاهي في معالجة مشكلات البيئة المائية. إن عمل المنتسبين مع واحد أو أكثر من الشركاء يوفر مزيداً من التكامل للفريق. يتم تكليف العمل لشركاء الموارد المائية إما مباشرة من قبل الزبائن أو من قبل للشركات الكبرى.

قام موظفو شركاء الموارد المائية بمجموعة واسعة من مشاريع الموارد المائية في جميع أنحاء العالم حيث تقدم الشركة خبرة في قيادة برامج التطوير التقني والأبحاث العلمية للجهات المانحة للمعونة ولوكالة البيئة في المملكة المتحدة كما أن بإمكانها تزويد مشاريع الموارد المائية ذات الاختصاصات المتعددة بمدراء مشاريع وقادة فرق من ذوي الخبرة.

## برمجيات شركاء الموارد المائية

لقد قام شركاء الموارد المائية بتطوير أحدث البرامج المستعملة على نطاق واسع لنمذجة الموارد المائية ونوعية المياه كما أنه بإمكانهم تزويد الزبائن ببرامج اختصاصية.

**HYSIM**: التمثيل الرياضي للأحواض المائية

**HYSIM-CC**: برنامج نمذجة التغير المناخي

**AQUATOR**: تمثيل أنظمة الموارد المائية وتحسينها

**CDIG**: برنامج تقييم البيانات والخرائط الهيدرولوجية

**DISPRIN**: نوعية مياه الأنهار وانتثار الملوثات

**INCA**: النمذجة المتكاملة لنوعية المياه في الأحواض المائية بما فيها تحولات المواد الغذائية، الرواسب، والطحالب

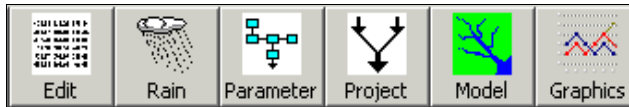
**QUASAR-LITE**: اصدار نسخة Excel لمكونات نموذج QUASAR-INCA بما فيها التدفقات ونوعية المياه

**HYDRO**: تشغيل وتحليل الخزانات المائية المتعددة الاستعمال

**BRDA**: الأرشيف الإلكتروني للأمطار الغزيرة والتاريخية في بريطانيا

**TRMM-SYS**: برنامج قاعدة المعلومات الدولية وتحليلها

لقد قام شركاء الموارد المائية بتطوير أحدث البرامج المستعملة على نطاق واسع لنمذجة الموارد المائية ونوعية المياه كما أنه بإمكانهم تزويد الزبائن ببرامج اختصاصية.



## خدماتنا

الهيدرولوجيا وتنمية المياه الجوفية  
هيدرولوجيا الفيضانات والجفاف، الأمطار الغزيرة

إدارة الموارد المائية ومحاكاة النظم

قاعدة البيانات الهيدرولوجية وإعداد البرامج الإلكترونية

النمذجة الهيدرولوجية ونمذجة نوعية المياه

القياسات المائية وجمع البيانات

البيئة المائية وتغير المناخ

النمذجة الهيدروديناميكية، التخفيف من الفيضانات وتصميم نظم الصرف في المناطق المدنية.

تقييم مخاطر الفيضانات وتقارير التأمين

تقييم الأثر البيئي وشهود خبرة

تحليل نظم المعلومات الجغرافية، رسم الخرائط، نمذجة التضاريس الرقمية

والتصور ثلاثي الأبعاد

## الخبرة في مجال الهيدرولوجيا وموارد المياه

تشمل أعمال شركاء الموارد المائية تصميم شبكات القياسات المائية، التجهيزات، تسجيل البيانات ومعالجتها، تقدير الفيضان والتنبؤ به، دراسات التدفق المنخفض، دراسات المردود والجفاف، تقييم الطاقة الكهربائية، نمذجة نظم استخدام موارد المياه المتصلة والمعقدة، المناطق القاحلة وهيدرولوجيا الأراضي الرطبة، تأثير تغير المناخ، الموارد الحدودية وتنفيذ التوجيه الإطاري للاتحاد الأوروبي بشأن المياه.

## المياه الجوفية والآبار

شركاء الموارد المائية لديهم خبرة في تطوير وإدارة المياه الجوفية لمعظم الجيوبولوجيا العالمية. لقد قدمت الشركة نصائح بشأن الإدارة المركزية للمياه الجوفية لمشاريع الري والإمداد بالمياه على نطاق واسع، بالإضافة إلى تطوير أطر لتوفير مخططات إمدادات المياه والصرف الصحي في المناطق الريفية وحفر آبار إمدادات المياه. تعد القضايا البيئية والإمدادات المستدامة للمياه عنصراً أساسياً في العديد من مشاريع الموارد المائية. لقد تم تقديم الدعم لمؤسسات المياه البريطانية على عدة مستويات بما فيها تطوير واستخدام البرامج المتخصصة لمعالجة المشكلات المعقدة، تصميم الآبار وتحليل اختبارات الضخ وتقييم النتائج كما يقدم شركاء الموارد المائية خدمات أخرى كالقياسات المائية واختبارات التربة والمياه الجوفية.

## جودة المياه والبيئة المائية

تعد جودة المياه والدراسات البيئية المائية من أهم أنشطة شركاء الموارد المائية، بما في ذلك تصميم وإدارة وتطوير البرامج الخاصة بالأنهار والبحيرات والأحواض الساكبة. تشمل قدراتهم تقييم التأثير على البيئة، الإدارة المتكاملة للأحواض الساكبة، البحث في استخدام الأراضي وتغير المناخ، تقييم توازن النيتروجين، حركة المعادن، التحمض، والتنبؤ والتحكم في الوقت الحقيقي. بالإضافة لذلك، تشمل الخدمات الكيمياء الهيدرولوجية، تحليل السلاسل الزمنية، أخذ العينات وتحليل نوعية المياه، برامج التحكم في الجير في الأنهار والبحيرات الحمضية، أخذ العينات والقيام بعمليات مسح الممرات المائية.

